



# Offre EVO

Sans engagement | Réduction garantie sur les tarifs réglementés |  
Prix revu tous les mois | 100% online



## Avec l'offre Evo, une réduction garantie !

Il s'agit d'une offre d'énergie à prix variable. Les prix de l'offre Evo sont indexés sur les tarifs réglementés. Si les prix des tarifs réglementés baissent, alors vos prix baissent. À l'inverse, s'ils augmentent, vos prix augmentent.



### Votre prix du gaz avec Evo

**- 7 %** garantis pendant la durée de votre contrat

Sur le prix du kWh HT de gaz naturel par rapport à celui des tarifs réglementés en vigueur au moment de la consommation.



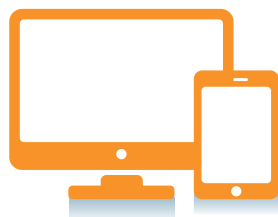
### Votre prix de l'électricité avec Evo

**- 5 %** garantis pendant la durée de votre contrat

Sur le prix du kWh HT d'électricité par rapport à celui des tarifs réglementés en vigueur au moment de la consommation.



- Prix de l'abonnement HT soumis aux évolutions des tarifs réglementés.
- Retour possible, sans pénalité et quand vous le souhaitez, aux tarifs réglementés.



### Une offre 100% online

- ✓ Gestion de votre compte en ligne depuis l'espace client 7j/7, 24h/24 - zéro papier.
- ✓ Une réponse à vos mails sous 48h ouvrées.
- ✓ Un espace dédié sur le site fr.eni.com avec les questions/réponses sur cette offre.

# L'offre EVO d'Eni

Prix garantis toujours inférieurs à ceux des tarifs réglementés

Grille tarifaire en vigueur au 05/06/2018

Offre et prix valables pour une souscription jusqu'au 03/07/2018

Prix HT indexés sur les tarifs réglementés de vente HT.

Réservée aux particuliers



## Prix Eni électricité

Puissance souscrite	Option tarifaire Base				Option tarifaire Heures Pleines (HP)/Heures Creuses (HC)							
	Abonnement €/an		Consommation €/kWh		Abonnement €/an		Consommation HP €/kWh		Consommation HC €/kWh			
	HT	TTC <sup>(1)</sup>	HT	TTC <sup>(1)</sup>	HT	TTC <sup>(1)</sup>	HT	TTC <sup>(1)</sup>	HT	TTC <sup>(1)</sup>		
3 kVA	65.16	81.47	0.09263	0.14964								
6 kVA	97.92	119.73	0.08569	0.14131	106.80	133.41						
9 kVA	111.48	137.73	0.08693	0.14280	126.12	159.65	0.09567	0.15329	0.06802	0.12011		
12 kVA	125.40	156.12			143.40	183.73						
15 kVA	139.44	174.63			159.00	206.05						
18 kVA	156.12	195.92			172.92	226.58						
24 kVA	184.80	233.57			207.48	274.75						
30 kVA	216.24	274.14			236.04	316.59						
36 kVA	239.64	306.22			261.60	355.27						



## Prix Eni électricité avec « bonus 2 énergies »<sup>(2)</sup>

Puissance souscrite	Option tarifaire Base				Option tarifaire Heures Pleines (HP)/Heures Creuses (HC)							
	Abonnement €/an		Consommation €/kWh		Abonnement €/an		Consommation HP €/kWh		Consommation HC €/kWh			
	HT	TTC <sup>(1)</sup>	HT	TTC <sup>(1)</sup>	HT	TTC <sup>(1)</sup>	HT	TTC <sup>(1)</sup>	HT	TTC <sup>(1)</sup>		
3 kVA	58.64	74.59	0.09263	0.14964								
6 kVA	88.13	109.40	0.08569	0.14131	96.12	122.15						
9 kVA	100.33	125.97	0.08693	0.14280	113.51	146.35	0.09567	0.15329	0.06802	0.12011		
12 kVA	112.86	142.89			129.06	168.61						
15 kVA	125.50	159.92			143.10	189.27						
18 kVA	140.51	179.45			155.63	208.34						
24 kVA	166.32	214.08			186.73	252.86						
30 kVA	194.62	251.33			212.44	291.69						
36 kVA	215.68	280.94			235.44	327.67						



Avec Eni, souscrire aux deux énergies c'est bénéficier

D'UNE OFFRE À PRIX PRÉFÉRENTIEL



UNE RÉDUCTION DE - 10% SUR L'ABONNEMENT DE L'ÉLECTRICITÉ



## Prix Eni gaz

Tarif	Consommation annuelle	Abonnement €/an		Consommation €/kWh		
		HT	TTC <sup>(3)</sup>	HT	TTC <sup>(3)</sup>	
Base	< 1 MWh	95.52	112.15	0.05840	0.08022	
B0	> 1 et < 6 MWh	102.00	118.98	0.05227	0.07286	
B1 et B2i	Zone 1	> 6 MWh	209.04	259.86	0.03525	0.05244
	Zone 2				0.03581	0.05311
	Zone 3				0.03636	0.05377
	Zone 4				0.03692	0.05444
	Zone 5				0.03748	0.05512
	Zone 6				0.03804	0.05579

<sup>(1)</sup> Le prix TTC de l'électricité : l'abonnement inclut la Contribution Tarifaire d'Acheminement (CTA), l'ensemble étant soumis à la TVA aux taux de 5,5%. Le prix du kWh inclut la Contribution au Service Public d'Electricité (CSPE), et les taxes sur la consommation finale d'électricité (TCFE), d'un montant maximum de 0,957 cts €/kWh HTVA, l'ensemble étant soumis à la TVA au taux de 20%. Ces taxes locales comprennent les taxes départementales et communales. Chaque taxe locale appliquée au client sera celle à laquelle il est réellement assujéti en fonction de sa localisation géographique.

<sup>(2)</sup> Cette remise de 10% applicable sur le montant HT de l'abonnement électricité est valable pendant la première période contractuelle pour toute souscription aux deux énergies, gaz + électricité auprès d'Eni sur un même lieu de consommation. La remise est accordée exclusivement sous condition d'être toujours en vigueur à la date de souscription de la seconde énergie. Elle cessera d'être applicable en cas de résiliation ou renonciation à l'une ou l'autre de ces énergies.

<sup>(3)</sup> Le prix TTC du gaz : L'abonnement inclut la Contribution Tarifaire d'Acheminement (CTA), l'ensemble étant soumis à la TVA au taux de 5,5%. Le prix du kWh inclut la taxe intérieure de consommation sur le gaz naturel (TICGN), l'ensemble étant soumis à la TVA au taux de 20%.